



愛知県豊明市でATAハイブリット構法

鉄骨造と比べてコストを2割削減

平屋の木造倉庫を住宅大工で工事

スパン10・92mの
平屋の工場が完成

愛知県豊明市の加藤製作所の工場が4月に完成した。

設計はGSC建築設計室、施工は太陽GSC建設(株)、プレカットは、(株)シンホリ(本社・愛知県半田市)。3月15日に上棟し、約1カ月後に完成を迎えた。

平屋で工場の面積は235・18㎡(71・14坪)、事務所の面積は16・57㎡(5・01坪)。長手方向23・66m、短手方向10・92mの長方形の建物となっている。天井高さは3m。倉庫は電動シャッター(間口3・2m、高さ2・5m)の入口から入ると造作の間仕切壁(非耐力壁)を介して左右の区画に分かれている(P24平面図参照)。

屋根は(株)ATA(本社・富山県滑川市)が提供しているATAハイブリッドトラス(山型トラス)を採用。スパン(柱間距離)は10・92m。3・64mピッチ(間隔)で6フレーム入っている。積雪荷重30cmに対応。外壁はALC(1820x606mm、37mm厚)吹き付けタイル。屋根は24mm合板の野地板の上に



ガルバリウム鋼板タテハゼ葺き。

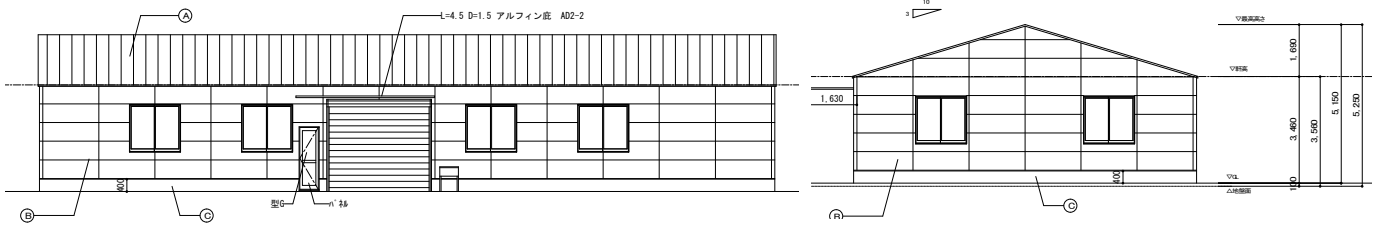
新時代の主役となる 構法として位置づけ

(株)シンホリは中京エリアにおけるATAハイブリッド構法の提携工場の一つ。2016年11月に建て方工事が行われた「ハウスドゥ大府東浦店・リフォームギャラリー大府店」で初めてATAハイブリッド構法を採用。2017年春にサービス付き高齢者住宅で2棟目の採用。今回の工場で受注棟数は3棟となった。自社プレカット工場の敷地内にZEH(ネット・ゼロ・エネルギーハウス)のモデルハウスを建設して取引先向けに見学会を開催して理解・普及につとめるなど、これからの時代の主役になる新しい住宅や建築物の紹介に力を入れている。ATAハイブリッド構法については、公共施設や大型商業施設の建築における木造化を容易にするための構法として位置づけており、取引先に一押しし構法として紹介している。

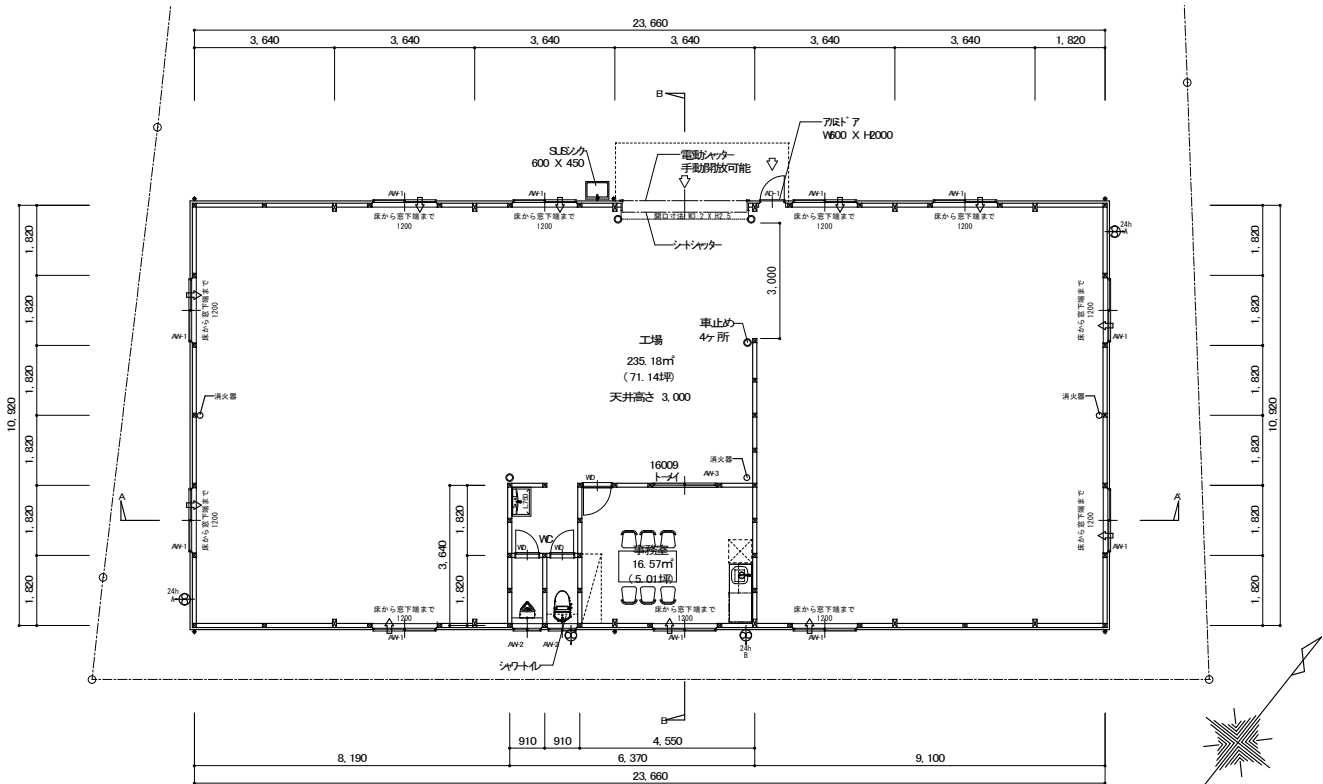
今回の物件は、(株)シンホリが取引先の工務店、設計事務所向けに開催したセミナーが採用のきっかけと

DATA

物件名	加藤製作所工場	建物面積	工場 255.18㎡ (71.14坪)	積雪荷重	積雪 30cm
所在地	愛知県豊明市		事務所 16.57㎡ (5.01坪)	通し柱	RW集成材 105x210mm
設計	GSC 建築設計室	天井高さ	3,000mm	桁梁	RW集成材 105x240mm
施工	太陽 GSC 建設(株)	構法	ATA ハイブリッドトラス構法		RW集成材 105x210mm
構造	木造平屋建		山型トラス/TA タイプ	土台	桧集成材 105x105mm



立面図 (上) と平面図 (下)



施工の太陽GSC建設(株)、設計のGSC建築設計室は、アパートの設計・施工が多い会社で、ATAハイブリッド構法を初めて採用。ATAの全面的な協力の元で、(株)シンホリが木材を加工し、現場施工もサポート。施工の太陽GSC建設(株)の木工からは木造住宅と同じくらい施工がしやすいと好評。鉄骨造と比較すると基礎のコンクリートの費用を削減することができたので、コストを約2割削減することができた。耐震性がしっかりしていることなども好評だった。

ATAハイブリッド構法は、木材の圧縮強度と鉄の引っ張り強度を活かすことにより、一般流通材を使って33mの大スパンを実現できることに特色がある。公共施設や大型商業施設の建築においては、特殊サイズの木材を使用して予算オーバーの問題が発生しやすいが、ATAハイブリッド構法では、通常使用している流通サイズの部材で施工が可能であるため、鉄骨と同等、あるいはそれ以下のコストで建設できることが利点である。



木造でしか 造り出せない 趣きと温もり がある

一般流通材とオリジナル金物を使用した木造トラスで最大スパン40mを実現！
価格が鉄骨と同等かそれ以下が可能になります。

ATAハイブリッドトラス構法についての相談、解析を行います。
無料で行うトラス解析を始め、部材断面算定、構造計算に至るまでを完全サポート！
提携工場・準提携会社50社で対応可能です。

幅広い用途に対応！
わずか3年の活動期間で80棟実績間近です！
公共・民間物件どちらにも対応可能です。

工期の短縮が可能！
金物を工場に取り付け、現場での作業量を軽減します。
職人の方から施工性の良さに好評を頂いております！

ATAハイブリッド構法セミナー開催決定！

日時 2019/6/27(木) **会場** 東京国際フォーラム
13:30 受付 ガラス棟4F G404 東京都千代田区丸の内3-5-1

Topic!

新商品 オリジナル一般金物「ATA-join」
新企画 概算見積りを迅速に行える「大空間システム建築」
新企画 木と鉄それぞれの良さを活かした「ハイブリッドフレーム」

<セミナーについて>

■申込方法
当社HP(<http://ata-truss.jp>) または、お電話(076-471-8825)にてお問合せ下さい。
受付後に受付表と受講料振込先を連絡いたします。
■受講対象者
プレカット工場、準提携会社、設計事務所、工務店、一般のお客様
■定員・締め切り日
先着30名様 *定員になり次第締め切らせて頂きます。
■受講料
お一人様 2,000円

提携工場
準提携会社
募集中

大空間木造膜構造研究室

株式会社ATA

〒936-0853 富山県滑川市上梅沢461番地1

TEL.076-471-8825 FAX.076-471-8826

メール：atainfo@ata-truss.jp